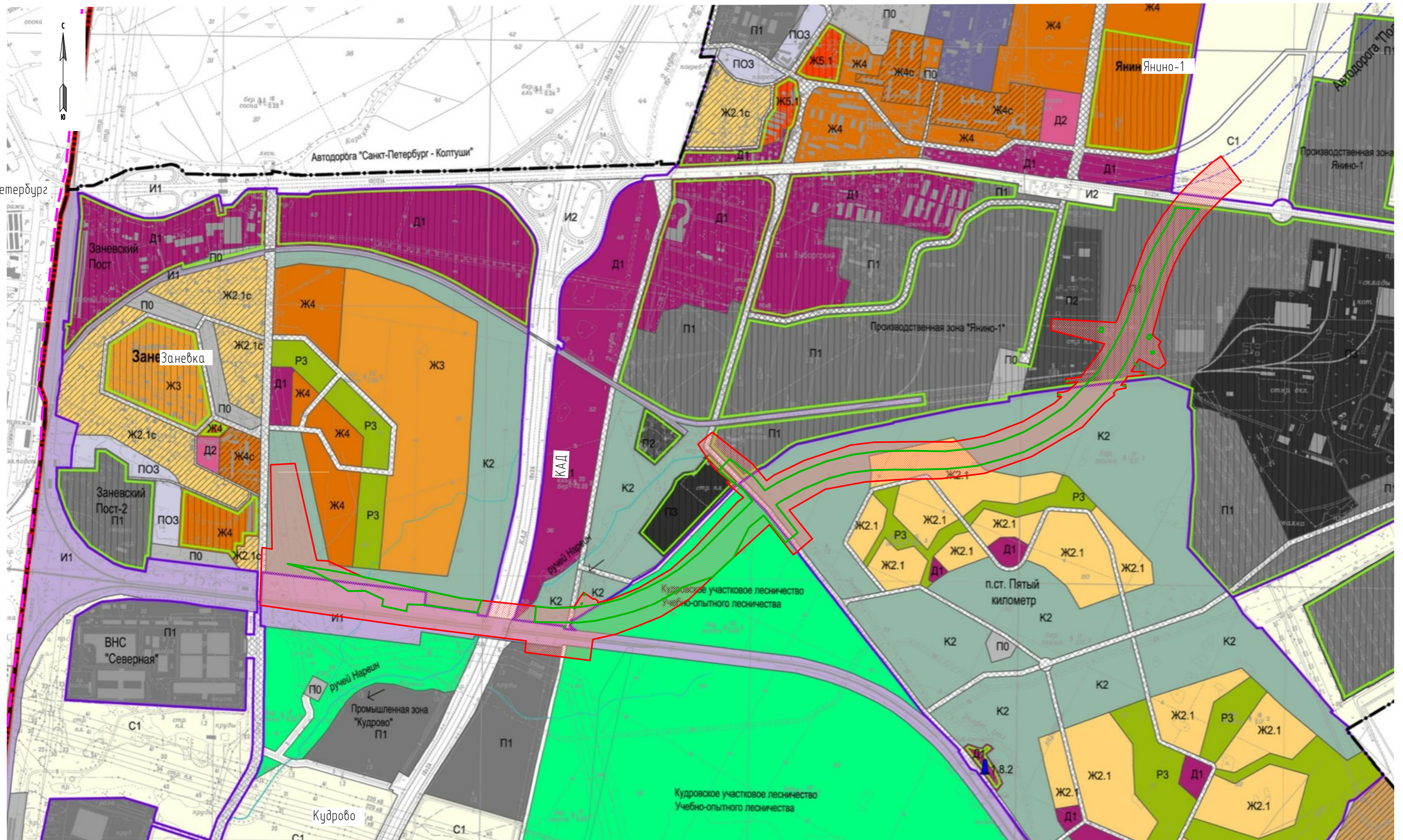


г. Санкт-Петербург



УСЛОВНЫЕ ОБОЗНАЧЕНИЯ

- Границы территории, в отношении которой осуществляется подготовка схемы расположения элементов планировочной структуры
- Границы зон планируемого размещения линейного объекта регионального значения
- Границы субъектов Российской Федерации

5-799-ФЗ-ДПТ-2.1-1							
Документация по планировке территории в целях размещения линейного объекта регионального значения «Широтная магистраль скоростного движения с остановкой через р. Нева в створе ул. Фаянсовая - ул. Зольная. Участок от ул. Колтуши Санкт-Петербурга до автомобильной дороги общего пользования регионального значения «Санкт-Петербург-Колтуши»							
Изм.	Кол.уч.	№ докум.	Подп.	Дата	Материалы по обоснованию проекта планировки территории		
Разработал		Уразова	<i>[подпись]</i>	12.18			
Проверил		Розенталь	<i>[подпись]</i>	12.18			
ГИП		Абессаломов	<i>[подпись]</i>	12.18	Схема расположения элементов планировочной структуры. М 1:10 000		
Н.контр.		Абессаломов	<i>[подпись]</i>	12.18			
					Стандия	Лист	Листов
					ППТ	1	1

